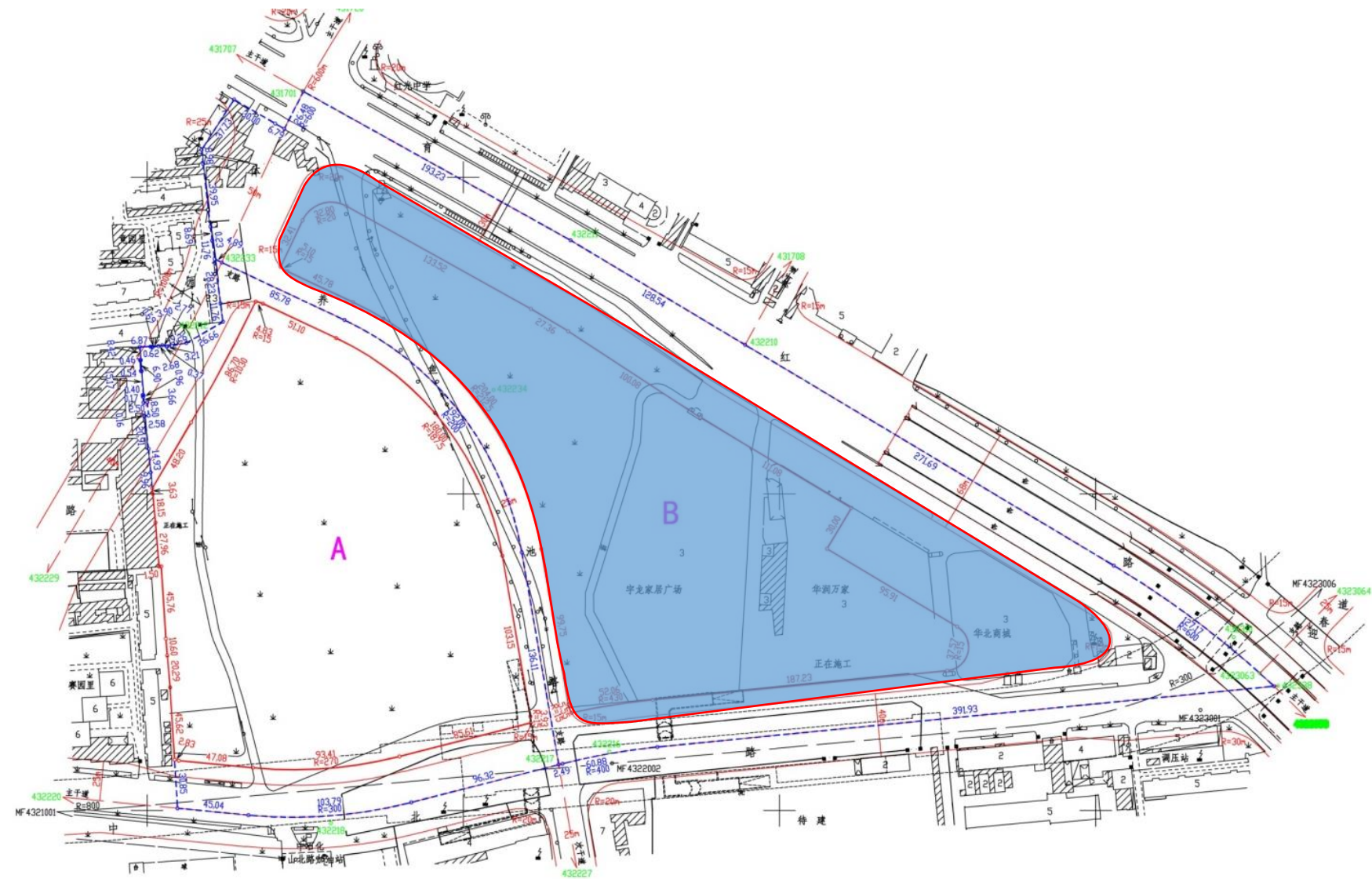
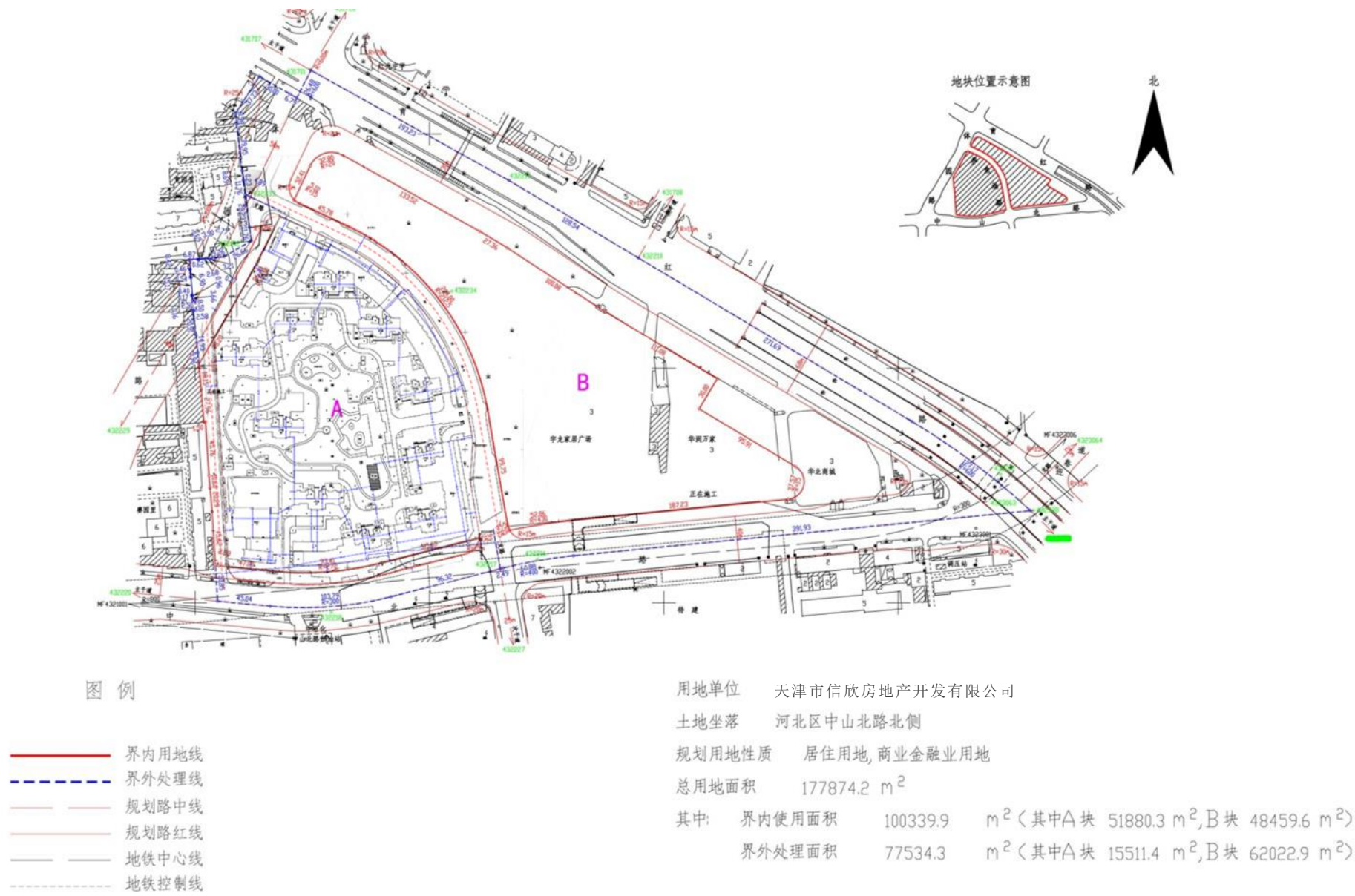


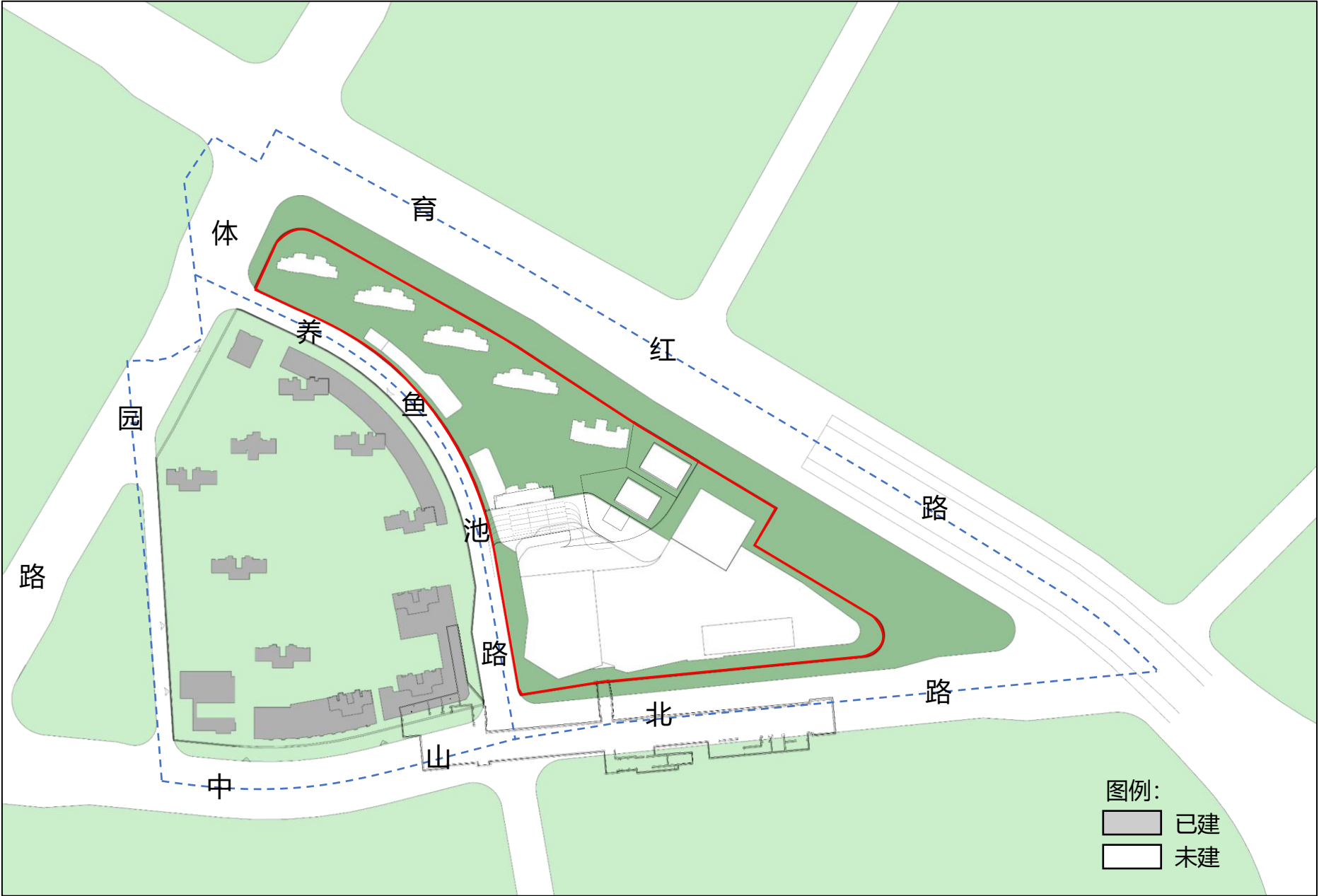
区位图



现状图



# 总平面图





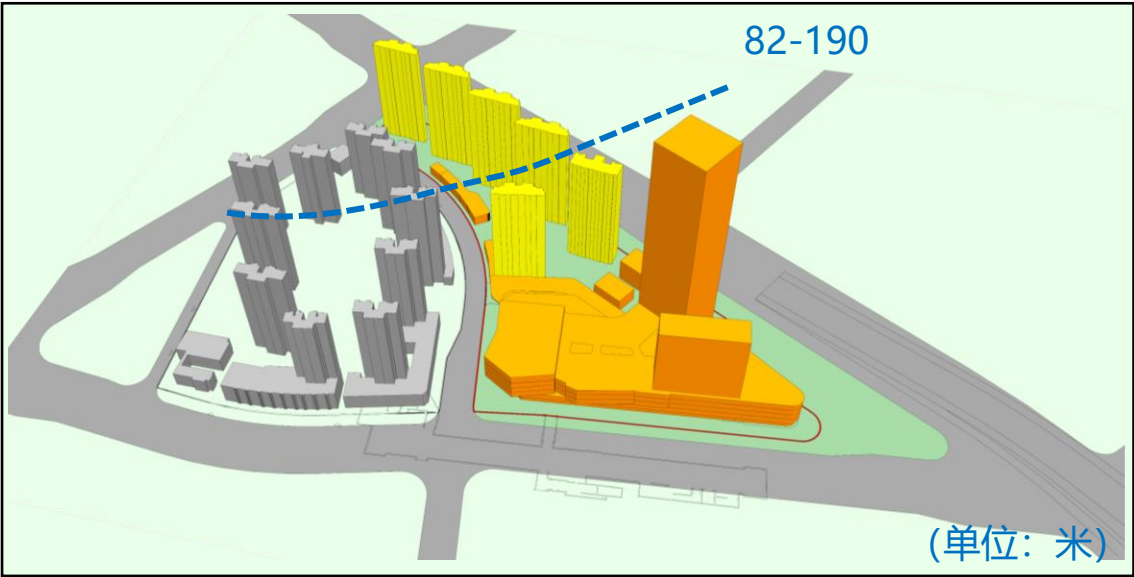
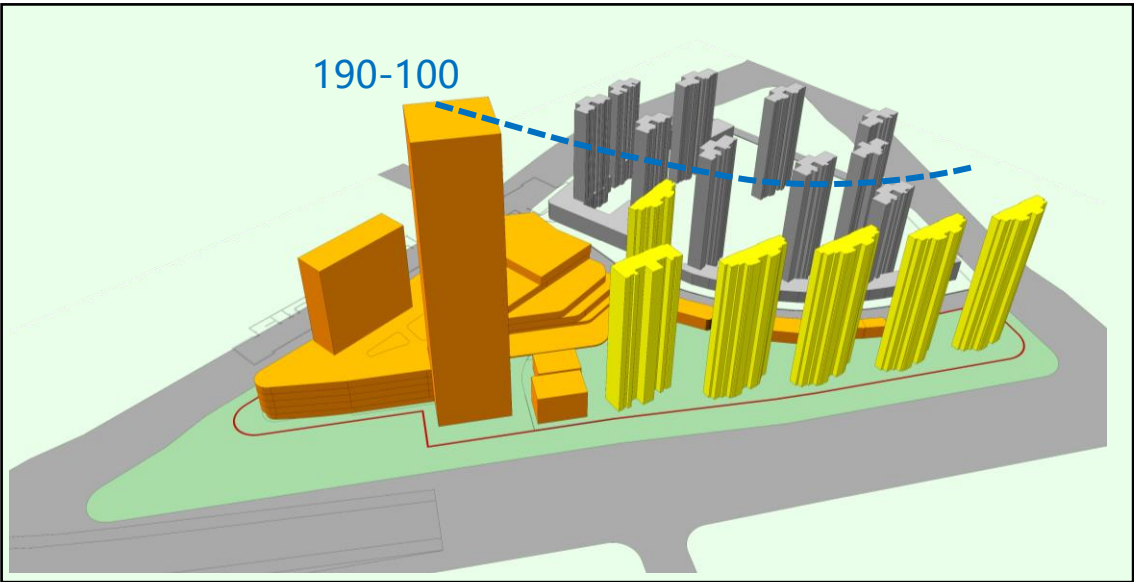
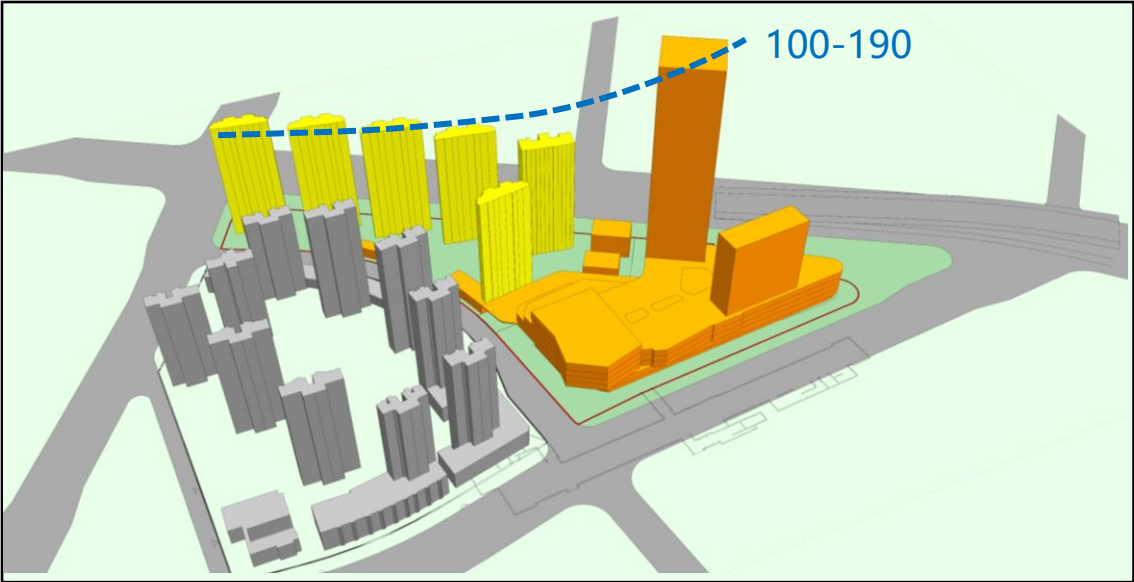
功能布局图



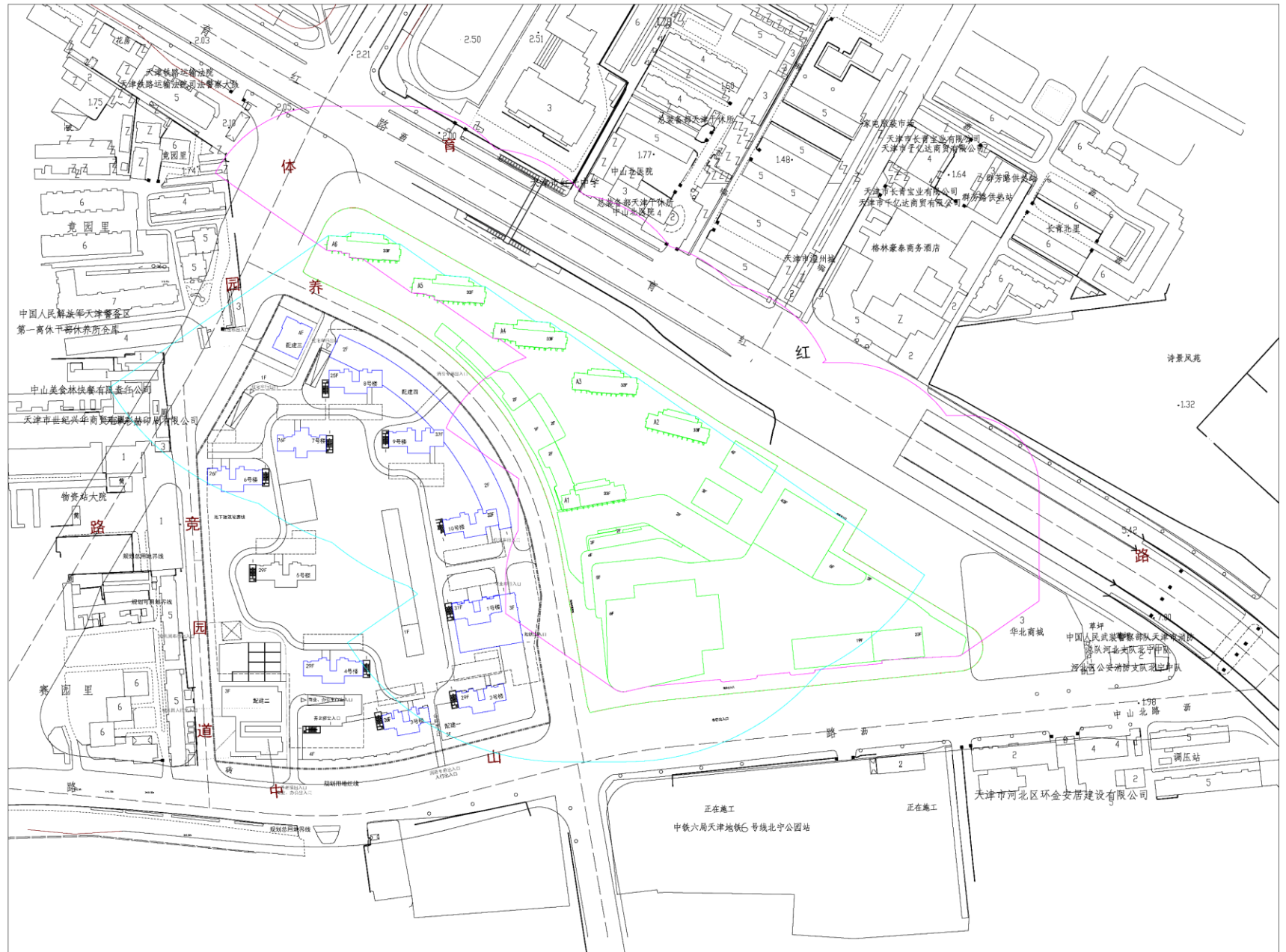
高度控制图



建筑空间层次效果图



## 日照图





## 日照图



### 三、日照计算结论

**A1-A6 楼（住宅）日照分析结果（日照统计情况见表 1）:**

户统计结果：不满足大寒日 2 小时日照的户个数总计为 0 户。

表 1 A1-A6 楼日照统计表

日照分析建筑编号	不满足大寒日 2 小时 日照的户数
A1	0
A2	0
A3	0
A4	0
A5	0
A6	0
总计	0

据上所述, A1-A6 楼满足《建筑工程规划管理技术规范》11.4.3, 住宅建筑的每户至少一个居住空间在大寒日的有效日照不低于 2 小时; 当超过四个居住空间时至少两个居住空间在大寒日的有效日照不低于 2 小时。