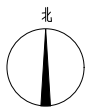


建设工程设计方案总平面图
批前公示草案



建设单位名称：天津江天数据科技有限公司
项目名称：京津算力产业园项目（A1、A2数据机房）
建设规模：76250m²（地上建筑面积）

- 图例：
- | | | | |
|--|--|--|--|
| | | | |
| | | | |
| | | | |
| | | | |

天津算力产业园项目地块一、二、三 技术经济指标表：									
项目		单位	总指标	已发证指标	本次申报指标	审批后剩余指标		备注	
总用地面积		m ²	601577.00						
界内建设用地面积		m ²	601577.00						
容积率		-	≤ 2.00						
地上计容建筑面积		m ²	1003154.00	≤ 4426.00	≤ 76250.00	≤ 922478.00			
建筑密度		%	≤ 43.69						
建筑基底面积		m ²	219130.00	≤ 2936.00	≤ 14120.00	≤ 202074.00			
绿地率		%	≥ 20.00						
绿地面积		m ²	≥ 100314.00						
项目		单位	申报指标						
总建筑面积		m ²	≤ 83503.00			一期	7253.00	二期	76250.00
地上建筑面积		m ²	≤ 80676.00			一期	4426.00	二期	76250.00
其中	地上计容建筑面积	m ²	≤ 80676.00			一期	4426.00	二期	76250.00
	工业建筑面积	m ²	≤ 80676.00			一期	4426.00	二期	76250.00
	其他建筑面积	m ²	≤ 0.00			一期	0.00	二期	0.00
	地上数服兼容建筑面积	m ²	≤ 0						
地下建筑面积	经营性建筑面积	m ²	≤ 0						
	非经营性建筑面积	m ²	2827.00			一期	2827.00	二期	0.00
机动车停车位		辆	≥ 323			一期	18	二期	305
其中	地上机动车停车位	辆	≤ 323						
	地下机动车停车位	辆	0						
非机动车停车位		辆	≥ 162			一期	9	二期	153
其中	地上非机动车停车位	辆	162						
	地下非机动车停车位	辆	0						

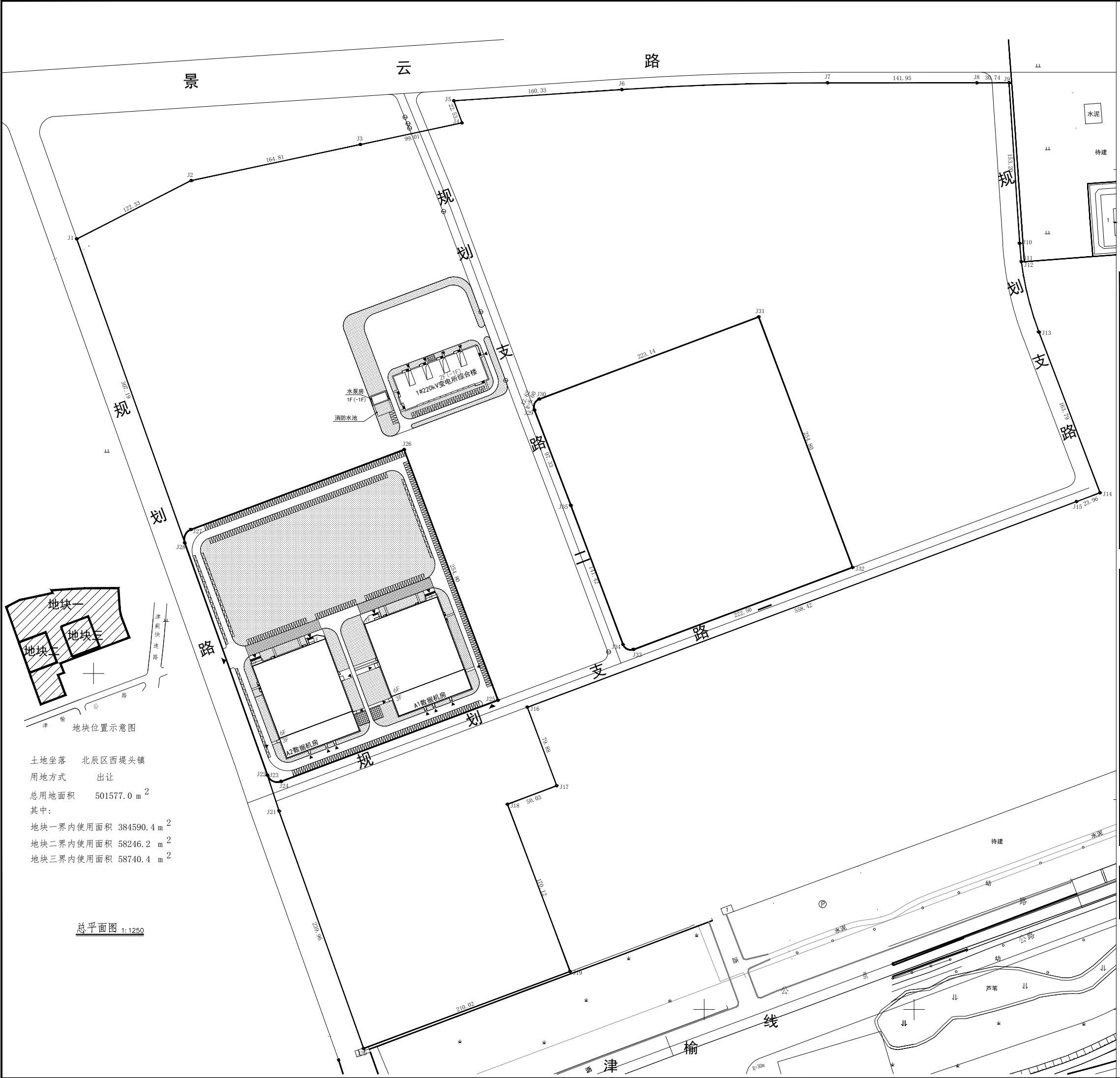
津冀算力产业园项目地块二 技术经济指标表：									
项目	单位	总指标	已发证指标		本次申报指标		审批后剩余指标		备注
总用地面积	m ²	58246.20							
界内建设用地面积	m ²	58246.20							
容积率	-	≤ 2.00							
地上计容建筑面积	m ²	116490.00	≤	0.00	≤	76250.00	≤	40240.00	
建筑密度	%	≤ 48.48							
建筑基底面积	m ²	28240.00	≤	0.00	≤	14120.00	≤	14120.00	
绿地率	%	≥ 20.00							
绿地面积	m ²	≥ 11649.24							
项目	单位	申报指标							
总建筑面积	m ²	≤		76250.00	一期	76250.00			
地上建筑面积	m ²	≤		76250.00	一期	76250.00			
其中	地上计容建筑面积	m ²	≤	76250.00	一期	76250.00			
	工业建筑面积	m ²	≤	76250.00	一期	76250.00			
	其他建筑面积	m ²	≤	0.00	一期	0.00			
	地上数服兼容建筑面积	m ²	≤	0					
	地下建筑面积	m ²	≤	0					
	经营性建筑面积	m ²		0.00	一期	0.00			
	非经营性建筑面积	m ²							
机动车停车位	辆	≥		305	一期	305			
其中	地上机动车停车位	辆	≤	305					
	地下机动车停车位	辆		0					
非机动车停车位	辆	≥		153	一期	153			
其中	地上非机动车停车位	辆		153					
	地下非机动车停车位	辆		0					

配套设施一览表									
分类	项目	单位	占地面积	地上面积	地下面积	许可进度			所属建筑
市政配套	①220kV变电所综合楼	m ²	≥ 2936.00	≥ 4426.00	≥ 2827.00	7253.00	0	0	1#220kV变电所综合楼

公示日期：2025.04.30-2025.05.13
天津市规划和自然资源局北辰分局
邮编：300402
天津江天数据科技有限公司
邮编：300400

天津市北辰区双街镇双江道39号
电话：022-26395233
天津市北辰区西堤头镇津榆公路609号
电话：022-86885553

注：最终以审批图纸为准



总平面图 1:1250

土地坐落 北辰区西堤头镇
用地方式 出让
总用地面积 501577.0 m²
其中：
地块一界内使用面积 384590.4 m²
地块二界内使用面积 58246.2 m²
地块三界内使用面积 58740.4 m²

地块位置示意图

