

精武镇商业项目7号楼建设工程设计总平面图的公示

配套公建一览表:

编号	项目	单位	占地面积	地上面积	地下面积	许可进度			所属建筑
						本次申报	已申报	未申报	
①	物业管理用房	m ²	≥ 810	—	—	0	0	810	3号楼 (三期)
②	社区警务室	m ²	≥ 20	—	—	0	0	20	3号楼 (三期)
③	35KV变电站	m ²	—	—	850	0	0	850	地下车库(三期)
④	10KV变电站	m ²	—	—	1600	248.04	0	1351.96	地下车库 (一、二期)
⑤	电信设备间	m ²	—	—	25	—	95.40	0	地下车库 (一期)
⑥	有线电视设备间	m ²	—	—	25	—	0	0	地下车库 (一期)
⑦	换热站	m ²	—	—	480	203.92	0	276.08	地下车库 (一、二期)
⑧	公厕	座	—	—	2	0	2	0	二期、三期
合计		m ²	830	2980	547.36	—	—	3308.04	

技术经济指标表(公建、工业类)

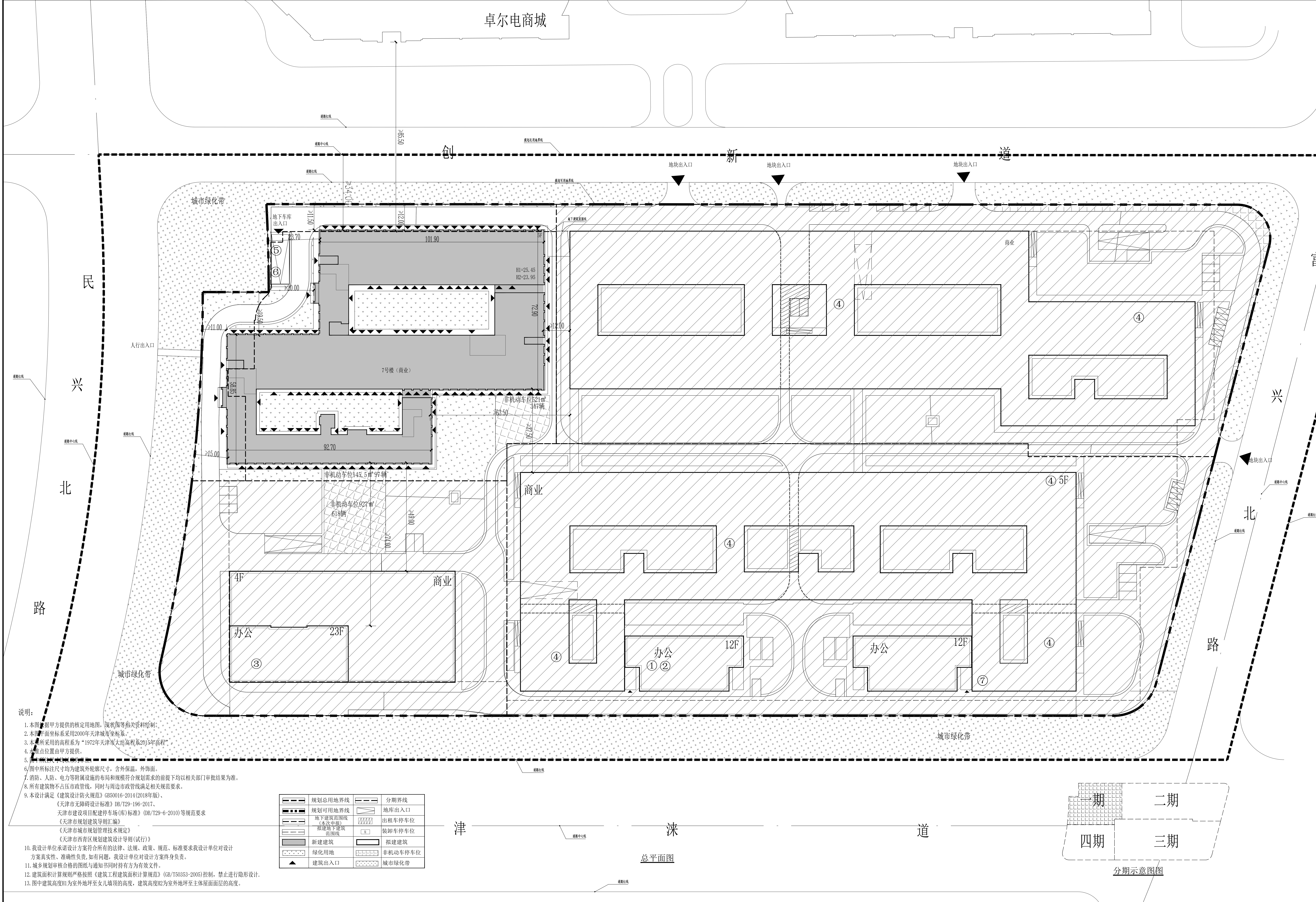
项目	单位	总指标	已发证指标	本次申报指标	审批后剩余指标
总用地面积	m ²	152540.40	/	18783.9	133756.5
界内建设用地面积	m ²	106982.20	/	18783.9	88198.3
容积率	—	≤ 2.5			
地上计容建筑面积	m ²	≤ 267455	≤ /	≤ 43337	≤ 224118
建筑密度	%	≤ 45			
建筑基底面积	m ²	≤ 48100	≤ /	≤ 9672	≤ 38428
绿地率	%	≥ 25			
绿地面积	m ²	≥ 26746	≥ /	≥ 4554.7	≥ 22191.3

项目		单位	本次申报指标
总建筑面积		m ²	≤ 58602
地上建筑面积		m ²	≤ 43337
其中	地上计容建筑面积	m ²	≤ 43337
	性质1建筑面积	m ²	≤ 0
	性质2建筑面积	m ²	≤ 0
	兼容性质1建筑面积	m ²	≤ 0
地上鼓励兼容建筑面积		m ²	≤ 0
其中	性质1建筑面积	m ²	0
	性质2建筑面积	m ²	0
地下建筑面积		m ²	≤ 0
非经营性建筑面积		m ²	≤ 15265
机动车停车位		辆	≥ 359
其中	地上机动车停车位	辆	0
	地下机动车停车位	辆	359
非机动车停车位		辆	≥ 444
其中	地上非机动车停车位	辆	444
	地下非机动车停车位	辆	0

天津市规划和自然资源局西青分局
西青区杨柳青镇柳口路8号
邮编: 300380
联系电话: 022-27931890

天津卓尔城发展有限公司
天津西青学府工业区创新道38号
邮编: 300382
联系电话: 13114829472

公示期间如对项目规范方案有意见或者建议, 可以书面实名方式反馈我局, 逾期试为无意见。



- 说明:**
1. 本图根据甲方提供的核定用地图、现状图等资料绘制。
 2. 本图平面坐标采用2000年天津城市坐标系。
 3. 本图所采用的高程系为“1972年天津城市高程系2015年高程”。
 4. 本图点位位置由甲方提供。
 5. 图中所有尺寸均为建筑外轮廓尺寸, 含外保温、外饰面。
 6. 图中所标注尺寸均为建筑外轮廓尺寸, 含外保温、外饰面。
 7. 消防、人防、电力等附属设施的布局 and 规模符合规划需求的前提下均以相关部门审批结果为准。
 8. 所有建筑物不占压市政管线, 同时与周边市政管线满足相关规范要求。
 9. 本设计满足《建筑设计防火规范》GB50016-2014(2018年版)、《天津市无障碍设计标准》DB/T29-196-2017、《天津市建设项目配建停车场(库)标准》(DB/T29-6-2010)等规范要求《天津市城市规划导则汇编》《天津市城市规划管理技术规定》《天津市西青区规划建筑设计导则(试行)》。
 10. 我设计单位承诺设计方案符合所有的法律、法规、政策、规范、标准要求我设计单位对设计方案真实性、准确性负责, 如有问题, 我设计单位对设计方案终身负责。
 11. 城乡规划审核合格的图纸与通知书同时持有方为有效文件。
 12. 建筑面积计算规则严格按照《建筑工程建筑面积计算规范》(GB/T50353-2005)控制, 禁止进行隐形设计。
 13. 图中建筑高度H1为室外地坪至女儿墙顶的高度, 建筑高度H2为室外地坪至主体屋面面层的高度。

	规划总用地界线		分期界线
	规划可用地界线		地库出入口
	地下建筑范围线(含地下室)		出租车停车位
	拟建地下建筑范围线		装卸车停车位
	新建建筑		拟建建筑
	绿化用地		非机动车停车位
	建筑出入口		城市绿化带

