

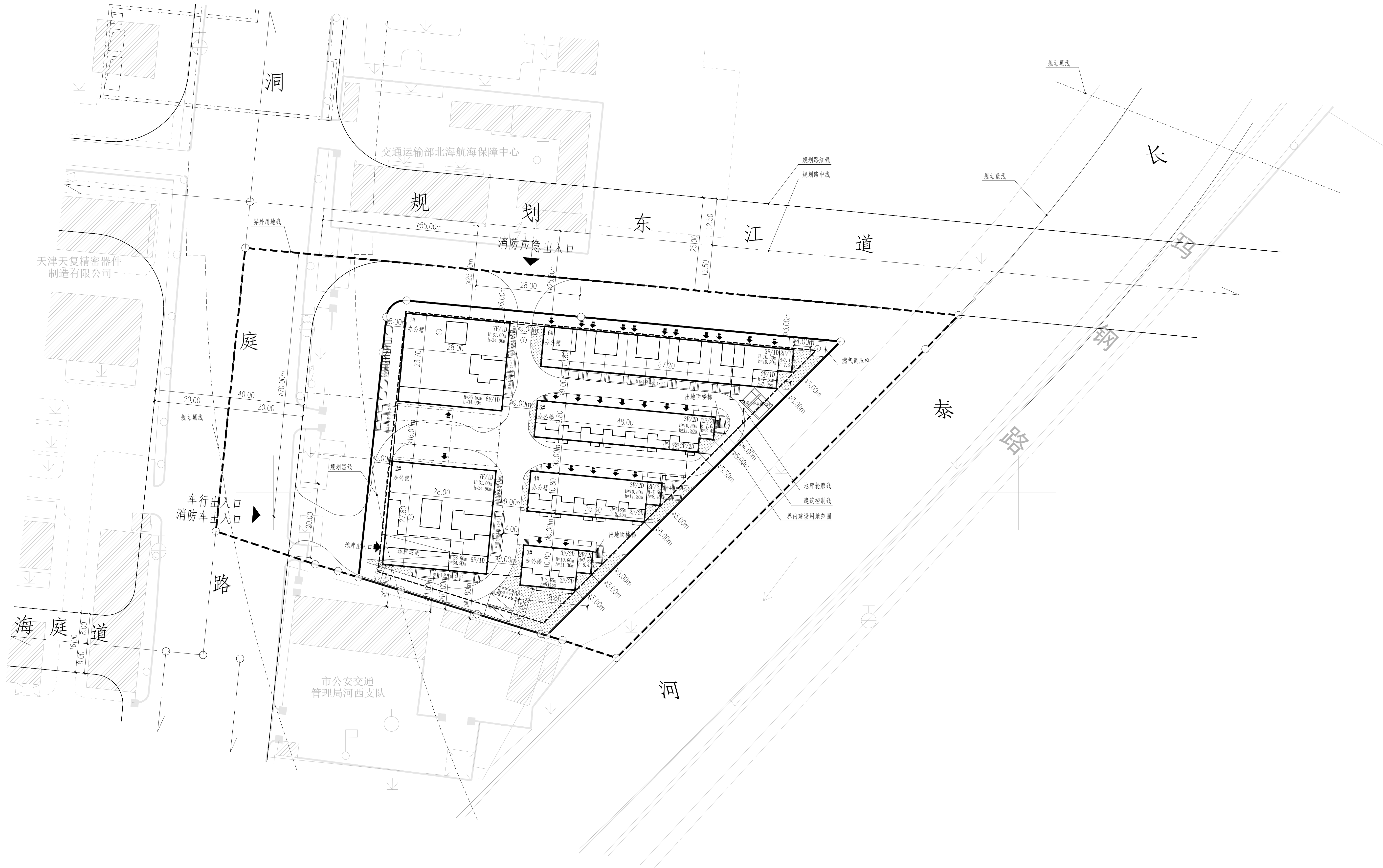
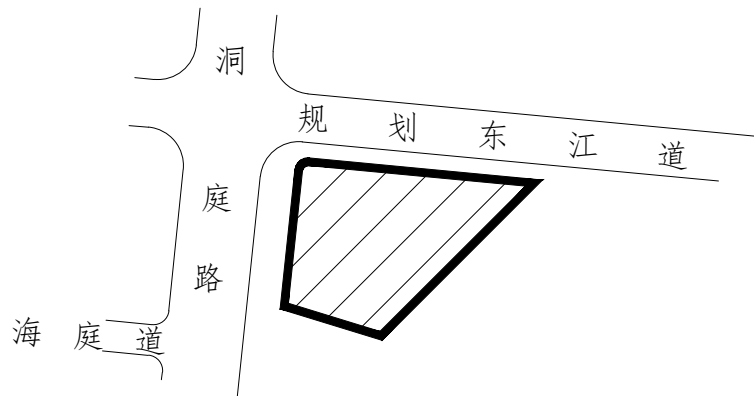
建设工程设计方案批前公示总平面图

河西区陈塘科技商务区F27地块项目

北

地块位置示意图

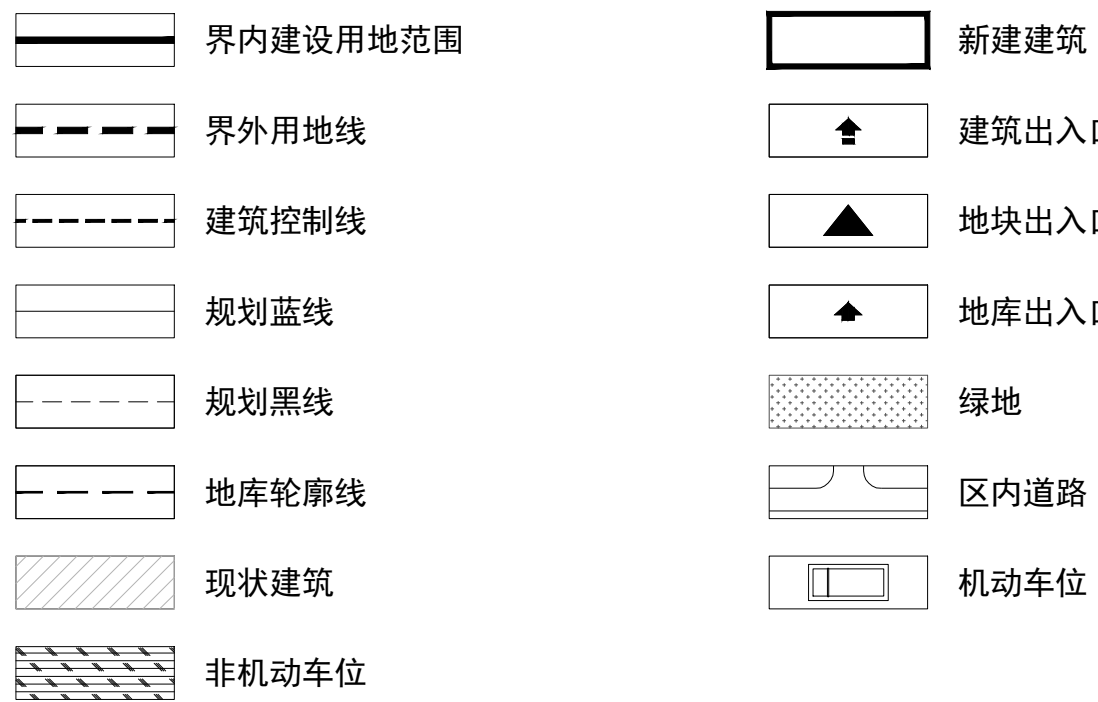
0 25 50m



技术经济指标表										
项目		单位	总指标		已发证指标		本次申报指标		审批后剩余指标	
总用地面积		㎡	13887.70		0.00		13887.70		0.00	
界内建设用地面积		㎡	7192.00		0.00		7192.00		0.00	
容积率		-	≤	2.00						
地上计容建筑面积		㎡	14384.00		0.00		14384.00		0.00	
建筑密度		%	≤	55.00%						
建筑基底面积		㎡	≤	7638.24	≤	0.00	≤	7638.24	≤	0.00
绿地率		%	≥	5.00%						
绿地面积		㎡	≥	359.60	≥	0.00	≥	359.60	≥	0.00
项目			单位		本次申报指标					
总建筑面积			㎡		≤	20462.68				
地上建筑面积			㎡		≤	14384.00				
其中	地上计容建筑面积		㎡		≤	14384.00				
	其中	办公建筑面积	㎡		≤	14384.00				
	地上鼓励兼容建筑面积		㎡		≤	0.00				
地下建筑面积		经营性建筑面积		㎡		≤	0.00			
		非经营性建筑面积		㎡		6078.68				
机动车停车位			辆		≥	126				
其中		地上机动车停车位		辆		≤	26			
		地下机动车停车位		辆		100				
非机动车停车位			辆		≥	44				
其中		地上非机动车停车位		辆		44				
		地下非机动车停车位		辆		0				

配套设施一览表									
分项	项目	单位	占地面积	地上面积	地下面积	本次申报	已申报	未申报	所属建筑
非经营性 配套公建	① 物业管理用房	㎡	≥ -	≥ -	≥ 42.36	42.36	0	0	与地库合建
	合计	㎡	≥ 0	≥ 0	≥ 42.36	42.36	0	0	
市政配套 公建	② 燃气调压柜	㎡	≥ -	≥ -	≥ 16	16	0	0	与地库合建
	③ 10KV配电站 (红号站)	㎡	≥ -	≥ -	≥ 210	210	0	0	
	④ 弱电机房	㎡	≥ -	≥ -	≥ 40	40	0	0	
合计		㎡	≥ 16	≥ 0	≥ 250	266	0	0	

图例:



注:

- 1、本图根据甲方提供的核定用地图, 现状图等相关资料所绘制;
- 2、平面坐标系采用2000天津市坐标系;
- 3、高程采用1972年天津大沽高程系, 2015年成果;
- 4、水准点位置由甲方提供;
- 5、本图标注尺寸以米为单位;
- 6、本图所注尺寸均为建筑物外轮廓线尺寸, 含外保温、外饰面;
- 7、消防、人防、电力等附属设施的布局和规模, 均以相关部门审批结果为准;
- 8、本方案满足天津市规划设计标准及《建筑设计防火规范》(GB50016-2014) 要求;
- 9、本方案满足规划条件及相关要求;
- 10、H为室外设计地坪至屋面面层的高度, h为室外设计地坪至建筑女儿墙顶点的高度。

天津中海佳地产业有限公司
地址: 天津市河西区洞庭路16号怒江道南侧都大厦102-15
邮编: 300220
电话: 88199730

天津市规划和自然资源局河西分局
地址: 河西区洞庭路20号
邮编: 300202
电话: 28287020